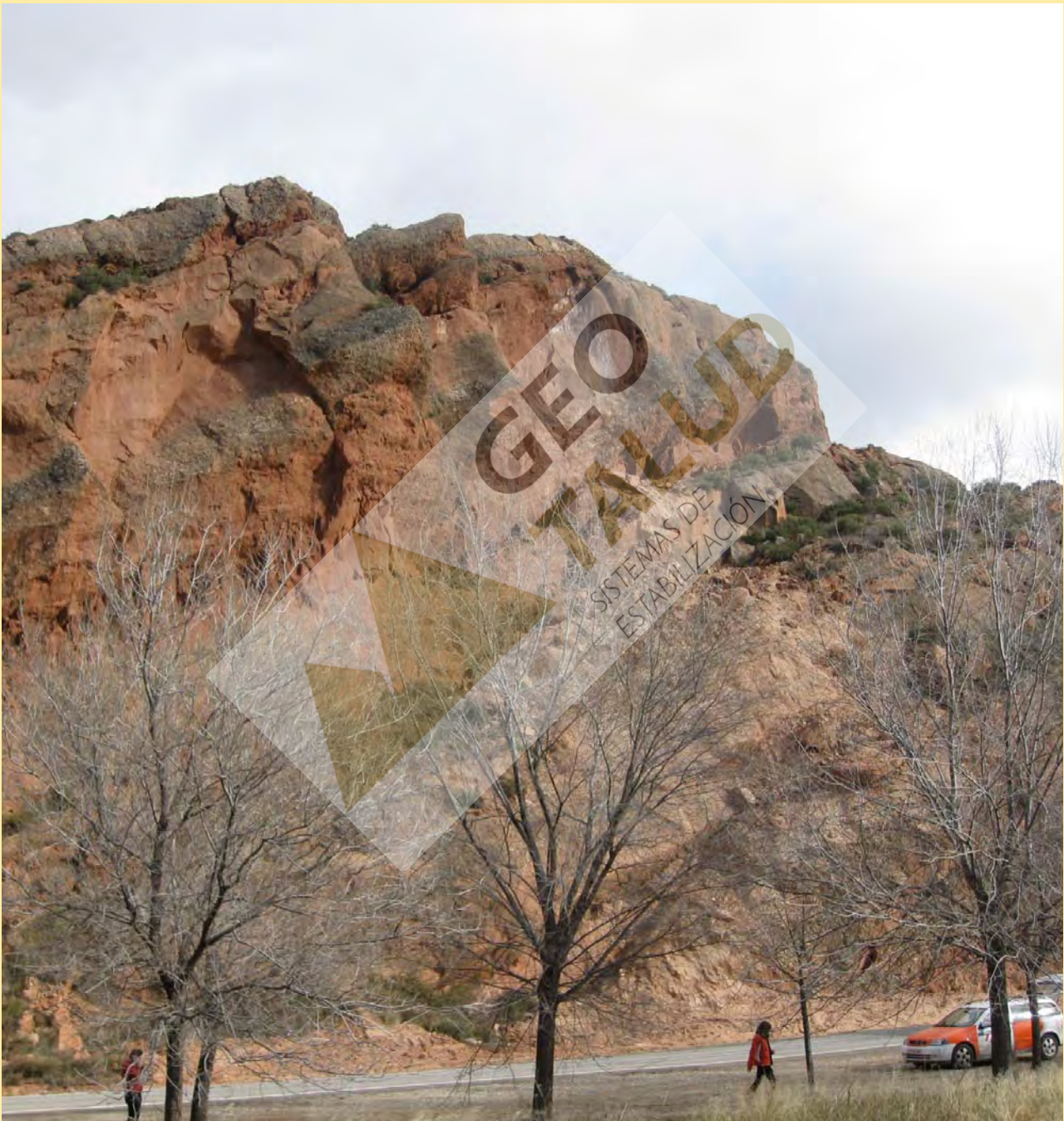


DOSSIER FOTOGRÁFICO:
SANEO MANUAL Y BULONADO DE TALUD

Ctra. LR-115 P.K 17
Santa Eulalia Bajera (LA RIOJA)
(Febrero 2.007)



Principales actuaciones realizadas:

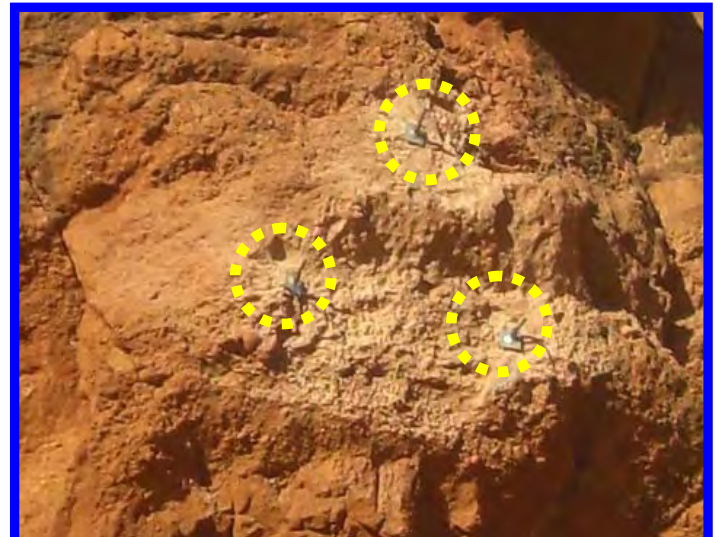
P.A. Saneo manual
72 m.l Bulón GEWI Ø 32 mm. (L=6 m.)

**Saneo manual y bulonado de bloques
Ctra. LR-115 P.K 17
Santa Eulalia Bajera (La Rioja)**



Vista del talud anterior y posterior a los trabajos de saneo manual y bulonado de bloques (GEWI Ø32 mm L= 6 m.)

**Saneo manual y bulonado de bloques
Ctra. LR-115 P.K 17
Santa Eulalia Bajera (La Rioja)**



Detalle bloques bulonados (GEWI Ø32 mm. L= 6 m.)

**Saneo manual y bulonado de bloques
Ctra. LR-115 P.K 17
Santa Eulalia Bajera (La Rioja)**



Detalle bloques bulonados (GEWI Ø 32 mm L= 6 m.)

**Saneo manual y bulonado de bloques
Ctra. LR-115 P.K 17
Santa Eulalia Bajera (La Rioja)**



Detalle del saneo manual de bloques realizado